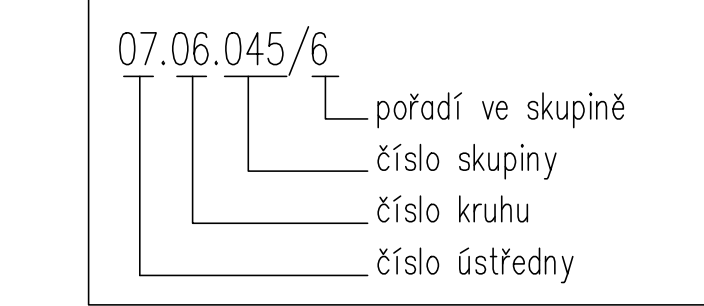
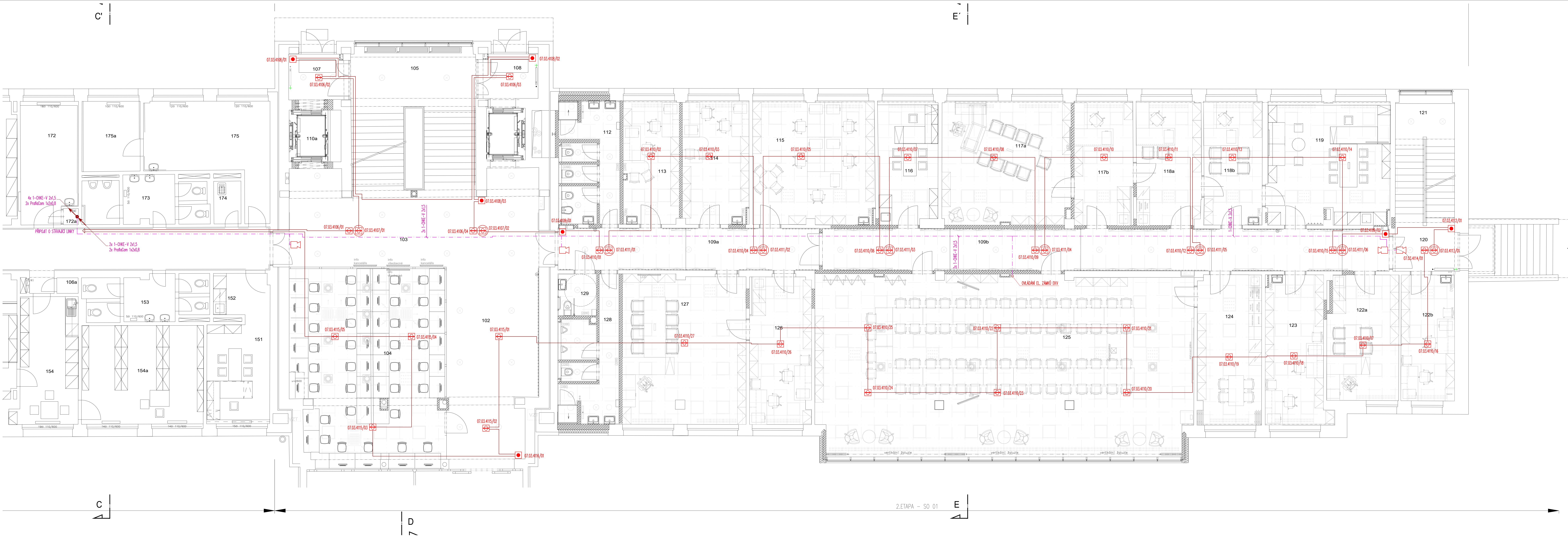


LEGENDA MÍSTNOSTÍ						
Č.M.	NÁZEV MÍSTNOSTI	PLOCHA (m²)	POČET OSOB	PODLAHA	STĚNY	STROP
102	CHODBA	37,62	P26	P26	S1,S5	R1,R8
103	VSTUPNÍ HALA	50,59	P26	P26	S1,S4,S5	R1,R8
104	PC STUDOVNA	63,84	32	P26	P26	S1,S5,S11
105	SCHODIŠTĚ	37,36	P26	P26	S4,S5	R1,R14
106	CHODBA	91,26	P5	-	S4,S5	STAV_R12
106a	INSTALAČNÍ PROSTOR	0,79	-	-	-	-
107	ZADUŠER	6,30	P26	P26	S4,S5	R1,R14
108	ZADUŠER	6,14	P26	P26	S4,S5	R1,R14
108a	CHODBA	24,00	P5	-	S1,S5	R4
108b	CHODBA	53,11	P5	-	S1,S5	R4
110a	VÝTAH	5,76	-	-	S5,S4	-
110b	VÝTAH	6,14	-	-	S5,S4	-
112	WC ŽENY+SPRCHA	15,34	P7	P8	S1,S4,S5,S12	R5,R6
113	KANCELÁŘ	14,76	4	P21	S1,S4,S5,S9	R2
114	KANCELÁŘ	17,84	4	P21	S1,S4,S5,S9	R2
115	KANCELÁŘ	32,29	9	P9	S1,S4,S5,S9	R2
116	KANCELÁŘ	15,89	5	STAVAJÍCÍ	S1,S4,S5	R2
117a	KANCELÁŘ	34,04	12	P10	S1,S4,S5	R2
117b	KANCELÁŘ	15,76	4	P10	S1,S4,S5,S10	R2
118a	KANCELÁŘ	17,20	3	P9	S1,S4,S5,S10	R2
118b	KANCELÁŘ	15,53	5	P10	S1,S4,S5,S9	R2
119	KANCELÁŘ	31,97	9	STAVAJÍCÍ	S1,S4,S5	R2
120	CHODBA	7,69	P9	-	S1,S4,S5	R1,R8
121	SCHODIŠTĚ	15,31	P14	P26	S4,S5	R1,R14
122a	KANCELÁŘ	18,94	5	P9	S4,S5,S10	R2
122b	KANCELÁŘ	14,47	4	P9	S1,S4,S5,S9	R2
123	KANCELÁŘ	19,10	4	P9	S1,S4,S5,S9	R2
124	DENNÍ MÍSTNOST	20,62	4	P9	S4,S5,S10	R2
125	ZASEDACÍ MÍSTNOST	146,13	74	P10	S1,S4,S5,S11	R3,1
126	KANCELÁŘ	16,42	4	P10	S1,S4,S5,S10	R2
127	KANCELÁŘ	39,60	9	P22	S1,S4,S5	R2
128	WC MUŽY+SPRCHA	15,08	P7	P8	S1,S4,S5,S6,S12	R5,R6
129	WC BEZBARIÉROVE	3,51	P7	P7	S1,S4,S5,S6,S12	R5
PLOCHA LÚŽŤOVÁ CELKEM		913,48	188			



ELEKTRICKÁ POŽÁRNÍ SIGNALIZACE EPS	
	ÚSTŘEDNÁ EPS
	PARALELNÍ TABLO
	OT MULTISENZOROVÝ HLASIČ
	TLAČÍTKOVÝ HLASIČ
	OT2 MULTISENZOROVÝ HLASIČ
	HLASIČ NAD POHLEDDEM
	VSTUPNÍ/VÝSTUPNÍ MODUL
	VÝSTUPNÍ MODUL
	ROZVÁDĚČ IN
	SIRENA
	NAPÁJECÍ ZDROJ
	PratoCom 1x2x0,8 B2ca
	PratoGuard 1x2x0,8 B2ca,s1,d1
	1-CHKE-V 2x1,5 B2ca,s1,d1
	OK 4x50/125 P-30R B2ca,s1,d1

POZNÁMKA:
V MÍSTNOSTECH S POHLEDY BUDOU KABELY PratoCom 1x2x0,8 VEDENY NAD POHLEDDEM
VOLNĚ, PŘÍCHOPTKY KE STROPU PŘÍCHOPTKY BEZ POŽÁRNÍ ODOLNOSTI. V MÍSTNOSTECH BEZ
POHLEDU BUDOU KABELY PratoCom 1x2x0,8 VEDENY NA PODROZU V PEVNÝCH TRUBEKÁCH.
KABELY PratoCom MOHOU BÝT UKLÁDÁNY TAKÉ DO SPOLEČNÝCH KABELOVÝCH ŽLABŮ.
KABELY S TUVNĚNÍ SPOLEČNOSTI PŘI POŽÁRU MUSÍ BÝT KEVENY ODOLNĚ A MUSÍ BÝT VÝDÍ
PŘÍCHOPTKY KOVOVÝMI PŘÍCHOPTKY TAK, ABY TRASA JAKO CELK MĚLA ODOLNOST PŘI
POŽÁRU PO DOBU 30 MINUT. KOVOVÉ PŘÍCHOPTKY MUSÍ BÝT MAXIMÁLNĚ 30 CM OD SEBE. PRO
PŘÍCHOPTKY BUDOU POLOŽTY KOVOVÉ HMOŽDYNKY NEBO ŠROUBY DO BETONU.



Michal Elbich Projektová a inženýrská společnost Pod Rademí 196, 257 22 Dobruška IČ 68827915		MÍSTO STAVBY: KAMPORA 170, PRAHA, SUCHBATEL, 6. 12. 2017, 16. 12. 2017, 16. 12. 2017, 16. 12. 2017, 16. 12. 2017 OBJEDNATEL: STAVBA PŘÍSTAVBY KAMPORA 170, PRAHA, SUCHBATEL SEPROJEKTANT: MICHAEL ELBICH PROJEKTANT: MICHAEL ELBICH VYPRACOVÁVATEL: MICHAEL ELBICH ČÍSLO ZAKÁZKY: 0419 STUPNĚ: 02/2019 POČET FORMÁTŮ: 16x A4 DÁTUM: 2019 MĚŘÍTKO: 1:50 C. KOPIE: ČÁST: PROJEKT: C. PRŮBĚH D.1.4.8 EPS 04
---	--	---